

**Iedzīvotāju iesaiste zālāju ekosistēmu
pakalpojumu kartēšanā un vērtēšanā**
LIFE Viva Grass projekts

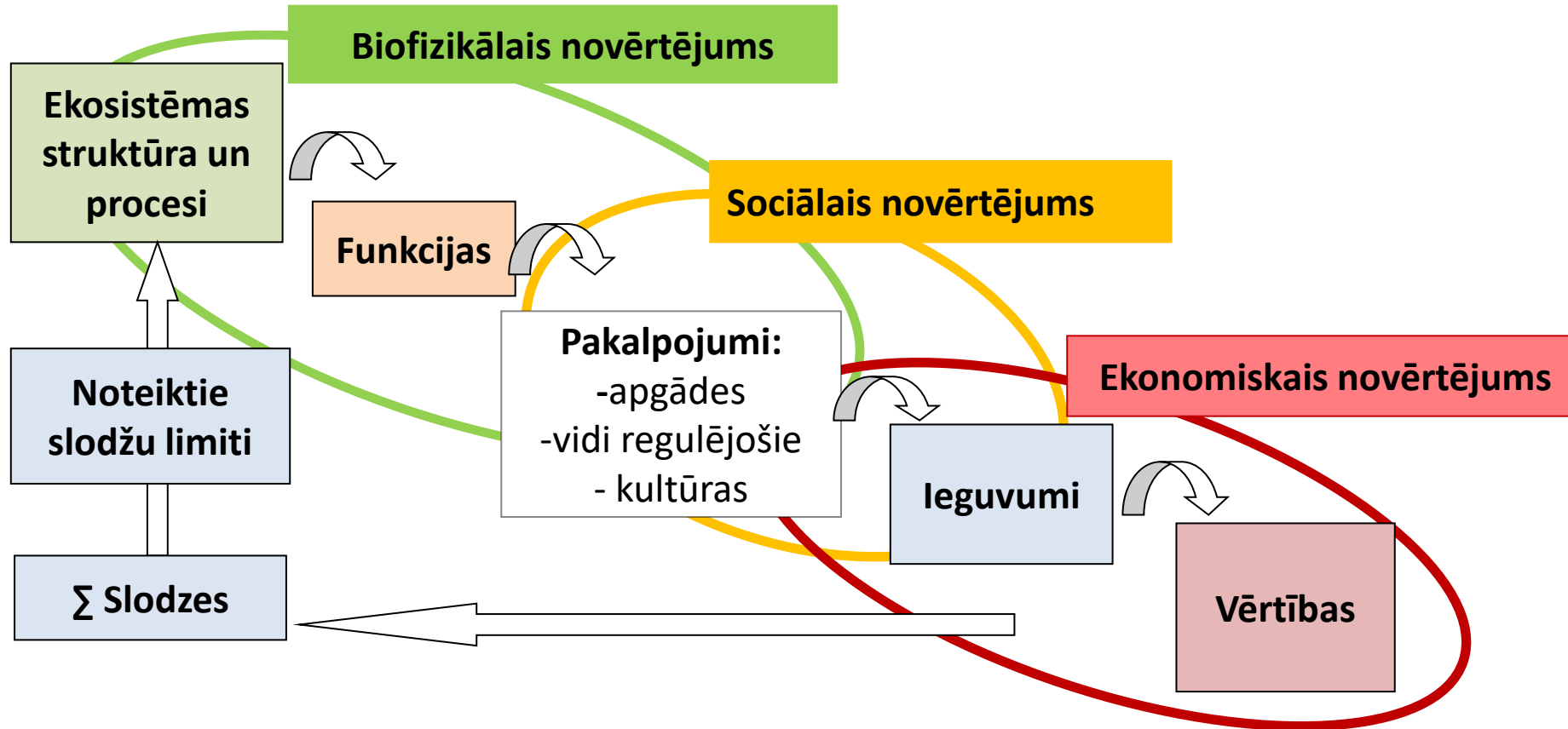
Anda Ruskule, BEF
Rīga, 27 Oktobris 2017



LIFE Viva Grass LIFE13 ENV/LT/000189

www.vivagrass.eu

Ekosistēmas pakalpojumu novērtēšanas pieejas



Pēc Haines-Young, R. and M. Potschin (2010): *The links between biodiversity, ecosystem services and human well-being*. In: Raffaelli, D.G & C.L.J. Frid (eds.): *Ecosystem Ecology: A New Synthesis*. Cambridge University Press, British Ecological Society, pp. 110-139.

Iedzīvotāju iesaistes metodes LIFE Viva Grass projektā

- ✓ **Sabiedrības izvēļu novērtējums** (*Preference Assessment*)
- ✓ **Līdzdalības GIS (PGIS)** - ekosistēmu pakalpojumu kartēšana izmantojot vietējās zināšanas
- ✓ Esošo situācijas izvērtējums, problēmu analīze
- ✓ Attīstības scenāriju veidošana un nepieciešamo apsaimniekošanas pasākumu apzināšana
 - › Rekomendāciju izstrāde politikas plānošanas dokumentiem un regulējošiem dokumentiem



Mērķi un konteksts

Projekta mērķis – sekmēt zālāju bioloģiskās daudzveidības saglabāšanu, veicinot uz ekosistēmu pieeju balstītu plānošanu un ekonomiski dzīvotspējīgu zālāju apsaimniekošanu

Iedzīvotāju iesaiste: Atšķirīgas pieejas divās projekta pilotteritorijās Latvijā:

➤ **Cēsu novads:** platība 172 km²

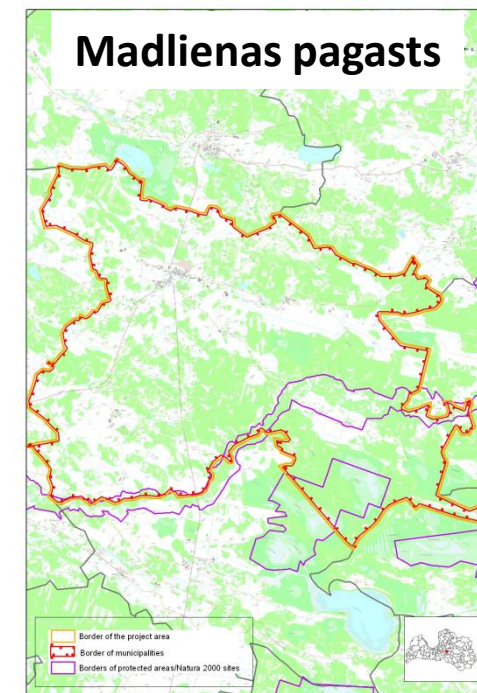
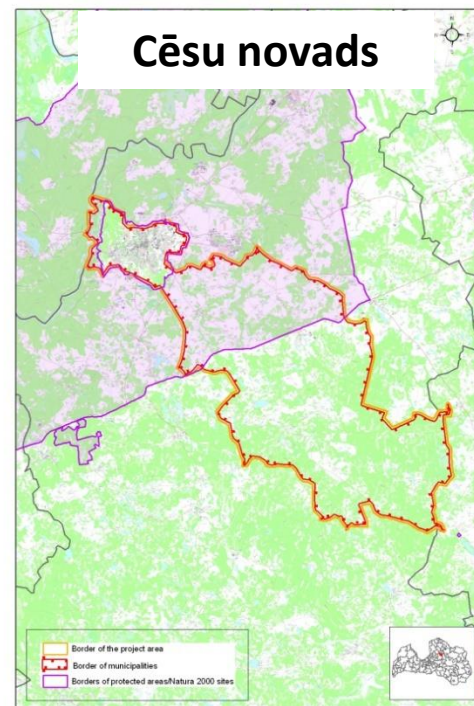
Risinājumi ainavas uzturēšanai un atjaunošanai – rekomendācijas Cēsu novada attīstības plānam

Ekspertu vērtējums + rīks + iedzīvotāju vērtējums

➤ **Madlienas pagasts:** platība 168 km²

Zālāju sniegto labumu apzināšana un apsaimniekošanas risinājumi – rekomendācijas Ogres novada plānošanas dokumentiem

~ 10 tikšanās ar pagasta iedzīvotājiem - izziņas braucieni «domnīcas», utt.



Tikšanās ar Madlienas pagasta iedzīvotājiem

1. Pieredzes apmaiņas pasākumus – izbraukuma diskusija par zālāju apsaimniekošanu, **19.10.2015**
2. Informatīvs seminārs par zālāju sniegtajiem labumiem «Ko pļaviņa man iedeva», **29.04.2016**
3. Pļavas pikniks Latvijas pagastu Ozolu birzī, Madlienas pagasta svētku ietvaros, **23.07.2016**
4. Domnīca – iedzīvotājiem nozīmīgo ekosistēmu pakalpojumu apzināšana un kartēšana, **25.03.2017**
5. Izziņas brauciens - zālāju daudzveidība un apsaimniekošana Madlienas pagastā, dažādu zālāju tipu sniegto pakalpojumu novērtējums, **07.07.2017**
6. Domnīca – zālāju apsaimniekošanas problēmu analīze un nākotnes perspektīvas, LU DAC



EP kartēšana Madlienas pagastā (25.03.2017)

- Iepazīstināšana ar EP konceptu
- Sabiedrības izvēļu novērtējums:
 - ✓ Iedzīvotāji uz lapiņām norāda 3 sev nozīmīgākos pakalpojumus katrā grupā
 - ✓ Moderators sagrupē lapiņas pa EP veidiem
 - ✓ Vairāk balsu ieguvuši pakalpojumi tiek izvēlēti kartēšanai
- EP kartēšana Madlienas novadā:
 - ✓ Kartēšanā izmantota «*world cafe*» metode: 3 grupas - katra 20-15 min strādā ar vienu no pakalpojumu grupām
 - ✓ Iedzīvotāji atzīmē zālājus, kas nodrošina konkrētos EP ar atšķirīgu krāsu punktiņiem.
 - ✓ Moderators organizē procesu un komentārus par konkrētām vietām
 - ✓ Noslēgumā moderators prezentē iegūtos rezultātus



Iedzīvotāju veiktā EP kartēšana Madlienas pagastā

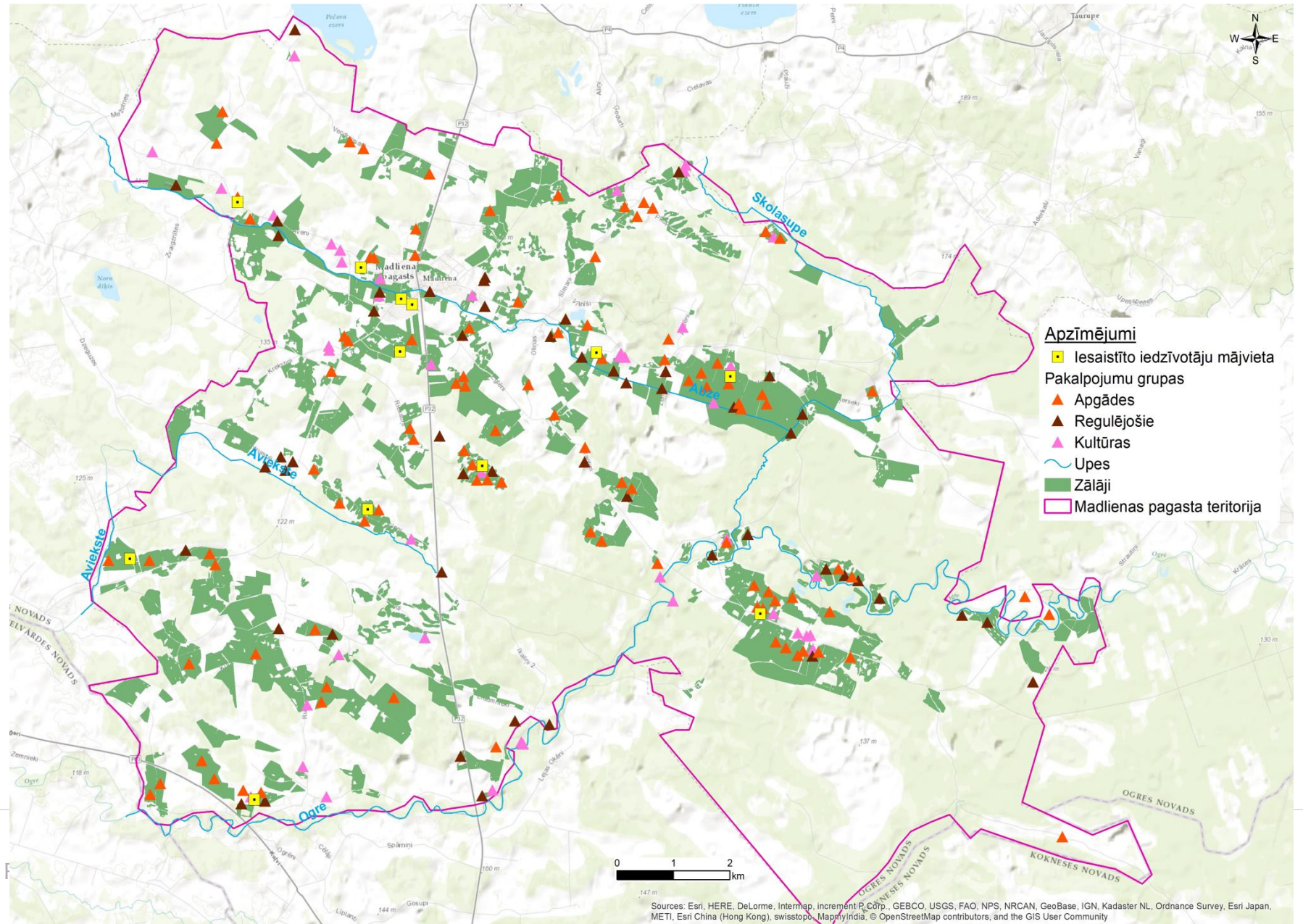
Piedalījās 14 iedzīvotāji

Nokartēti 196 punkti:

100 apgādes p.

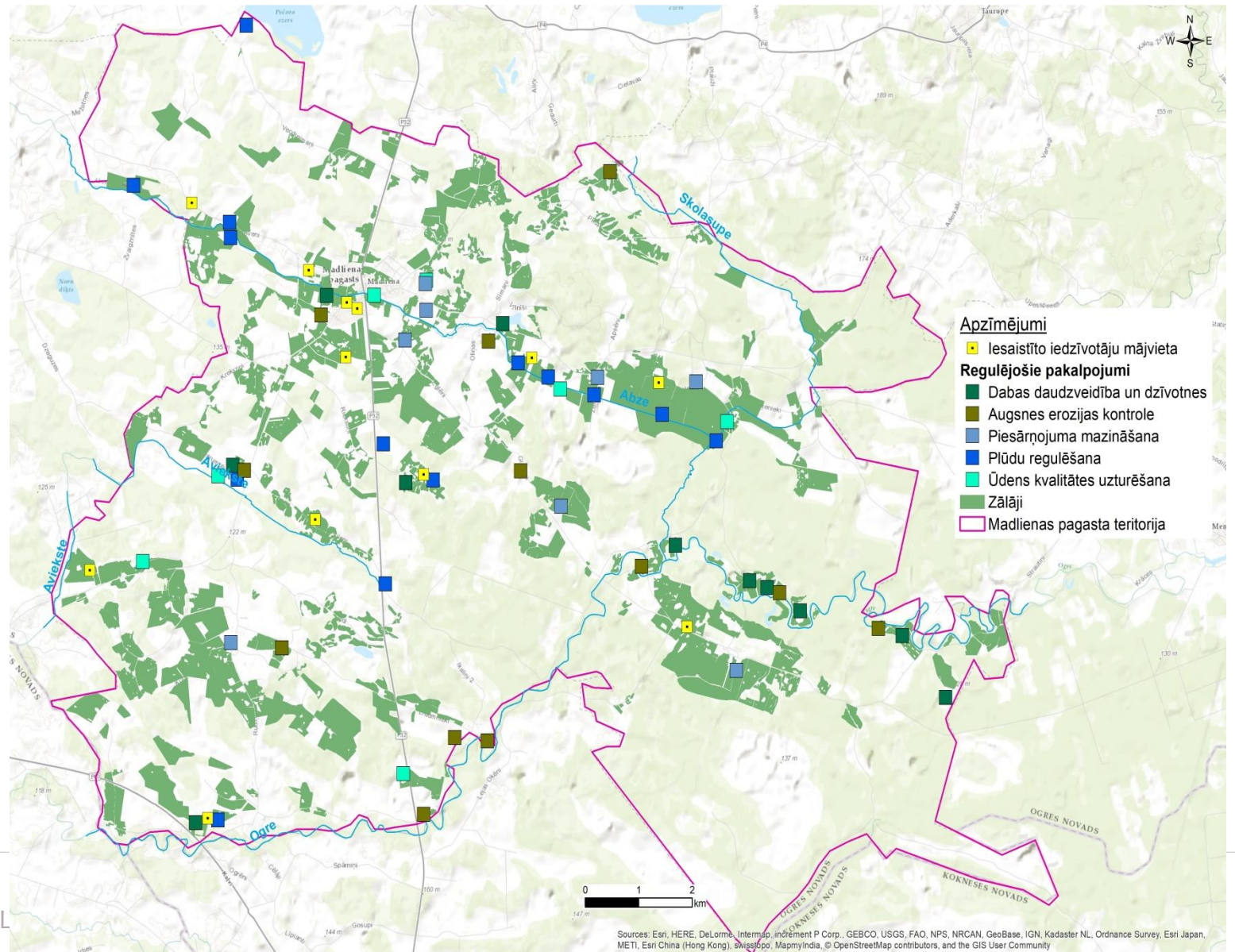
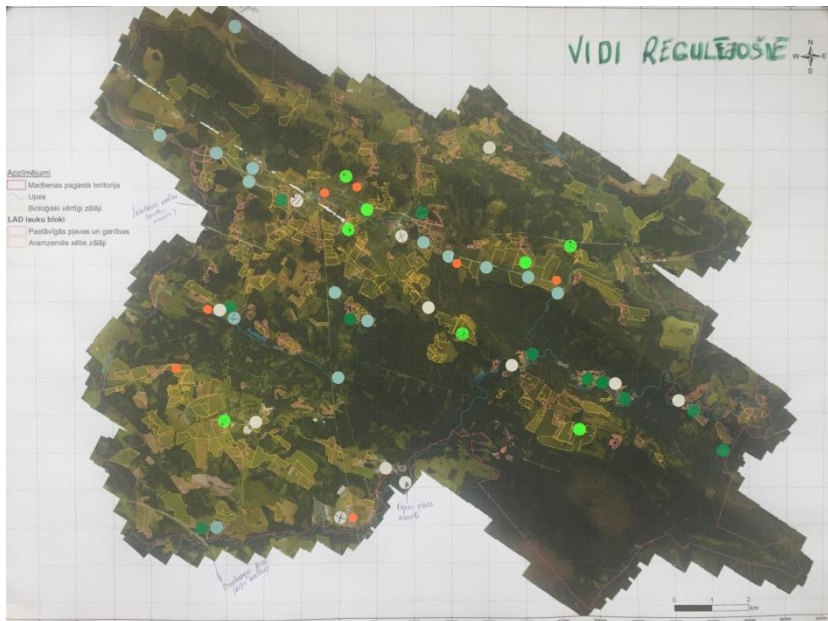
52 regulējoši p.

44 kultūras p.



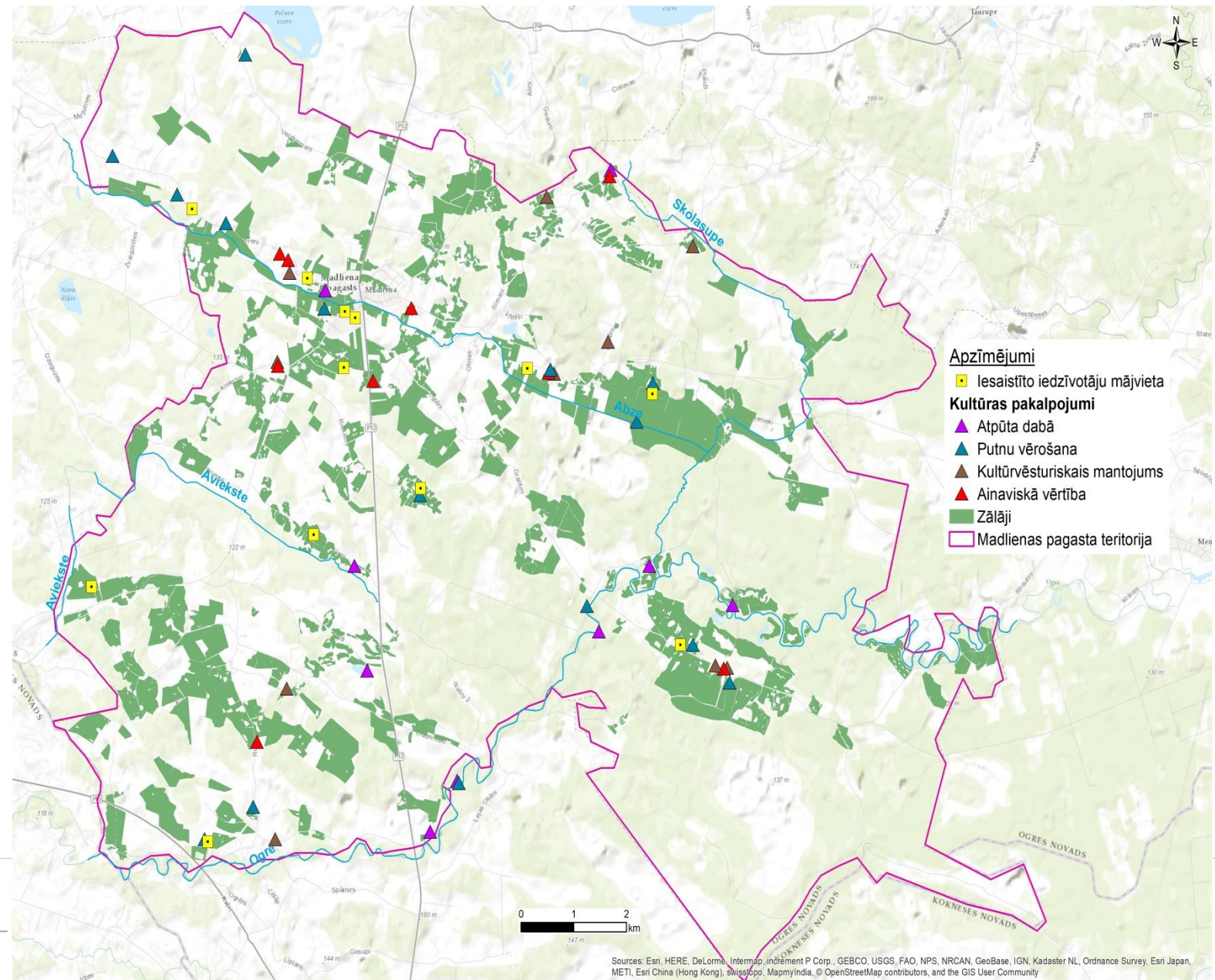
LIFE

«Vides regulēšanas» pakalpojumi



LIFE Viva Grass L

Kultūras pakalpojumi «Baudījums»



LIFE Viva Grass L

Dažādu zālāju tipu sniegto EP salīdzinošs novērtējums skalā 0-5 izziņas brauciena laikā, 07.07.2017



Zālāju ekosistēmas pakalpojumu novērtēšana Madlienas novadā Izziņas brauciens, 2017. gada 7. jūlijs

CONGRATULATIONS (Anda)

Vērtējuma nosacījumi:

Laika posms: ekosistēmu pakalpojumu nodrošinājums tiek vērtēts viena gada griezumā

Vērtējums skalā:

- 0 – nenodrošina konkrēto pakalpojumu
- 1 – ļoti zems pakalpojuma nodrošinājums
- 2 – zems pakalpojuma nodrošinājums
- 3 – vidējs pakalpojuma nodrošinājums
- 4 – augsts pakalpojuma nodrošinājums
- 5 – ļoti augsts pakalpojuma nodrošinājums
- "-" ja nevarat novērtēt konkrēto pakalpojumu

	Produkti jeb apgādes pakalpojumi						Procesi jeb vidi regulējošie un uzturošie pakalpojumi					Baudījums jeb kultūras pakalpojumi				
	Siena barība mājlopiem	Arstniecības augi, lipiņa	Gāze, piens	Medus	Ogas, sēnes	Šķiedras	Dabas daudzveidības uzturēšana	Piesārņojuma mazināšana	Augstnes auglības uzturēšana	Appietesrotājumi	Ūdens kvalitātes uzturēšana	Augstnes erozijas mazināšana	Atpūta dabā	Atnaukiskā vērtība	Dabas (putnu u.c.) vērtība	Kultūrvēsturiskais mantojums
1. pļava: Sētais zālājs, "Atmatī"	4	4	5	4	0	3	4	3	3	3	4	3	4	4	4	4
2. pļava: BVZ - sausais zālājs kaļķainā augsnē, "Straumes"	5	4	5	0	5	3	2	5	4	5	5	4	4	5	5	5
3. pļava: BVZ - mitrais grīšu zālājs, "Straumes"	2	2	0	2	0	4	4	4	5	3	4	4	3	4	5	4
4. pļava: BVZ - parkveida pļava, "Straumes"	3	3	0	4	3	2	5	4	5	5	4	4	5	5	5	5
5. pļava: BVZ - sugām bagātā pļava, "Jaunlazdiņas"	4	5	4	0	4	0	3	4	4	4	5	1	3	4	4	5
6. pļava: potenciālā parkveida pļava, Vērenes muiža	2	1	0	1	0	0	3	3	4	3	3	2	5	5	5	5

* BVZ – bioloģiski vērtie zāļi



LIFE Viva Grass LIFE13 ENV/LT/000189

www.vivagrass.eu

PGIS datu tālākā apstrāde un analīze

- ✓ **Zālāju EP nozīmīgāko vietu (Hot Spot) noteikšana**, izmantojot datu telpiskās analīzes metodes (*piemēram, Kernel density, Nearest neighbour analysis, overlapping analysis u.c.*):
 - › Pakalpojumu izplatība atkarībā no zālāju veida u.c. biofizikāliem faktoriem
 - › Pakalpojumu izplatības novērtējums atkarībā pētījumā iesaistīto dalībnieku mājvietas
 - › EP saglabāšanai kritiskās vietas, kur nepieciešami īpaši apsaimniekošanas pasākumi



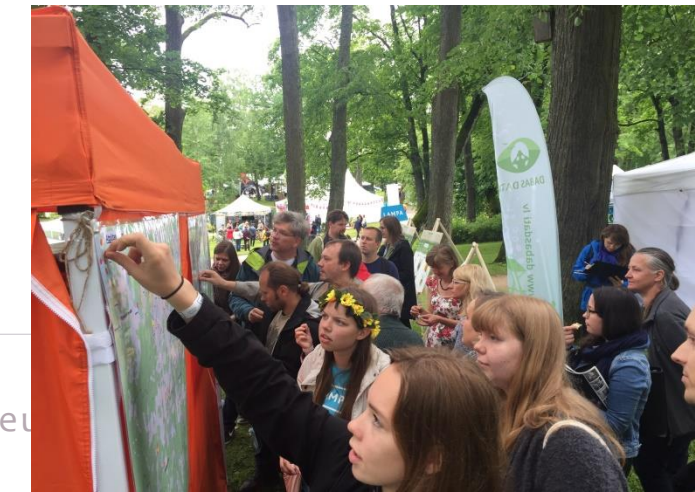
Tikšanās ar iedzīvotājiem Cēsu novadā

1. Seminārs – diskusija «Cēsu novada pašvaldības teritorijas plānojums 2016-2025», **24.11.2015**
2. Radoši informatīvas seminārs/ darbnīca skolēniem, **06.06.2016**
3. Ekskursija pa Cēsu novada ainavām, **11.08.2016**
4. Seminārs «Aktualitātes lauku iedzīvotājiem» - iepazīstināšana ar ekosistēmu pakalpojumu konceptu un LIFE Viva Grass rīku **25.04.2017**
5. Dalība sarunu festivālā LAMPA, «Pļavas brokastis» - kultūras pakalpojumu kartēšana, **01.07.2017**
6. Tikšanās ar Cēsu novada iedzīvotājiem par ainavas saglabāšanas un veidošanas iespējām



EP novērtējums un kartēšana festivālā LAMPA

- Iepazīstināšana ar EP konceptu
- Sabiedrības izvēļu novērtējums:
 - ✓ Balsojums par zālāju sniegtajiem labojumiem izmantojot «LIFE GRASSSERVICE» standus: 3 balsojuma žetoni katram dalībniekam
- Kultūras pakalpojumu kartēšana Cēsu novadā un tā apkārtnē:
 - ✓ Atsevišķas kartes diviem pakalpojumu veidi – «ainaviskākās vietas» un «atpūtas vietas»
 - ✓ Katrs dalībnieks saņem 3 punktiņus katram no pakalpojuma veidiem.
 - ✓ Atšķirīgas krāsas punktiņi Cēsu novada iedzīvotājiem un pārējiem apmeklētājiem



Kultūras pakojumu kartēšana festivālā LAMPA

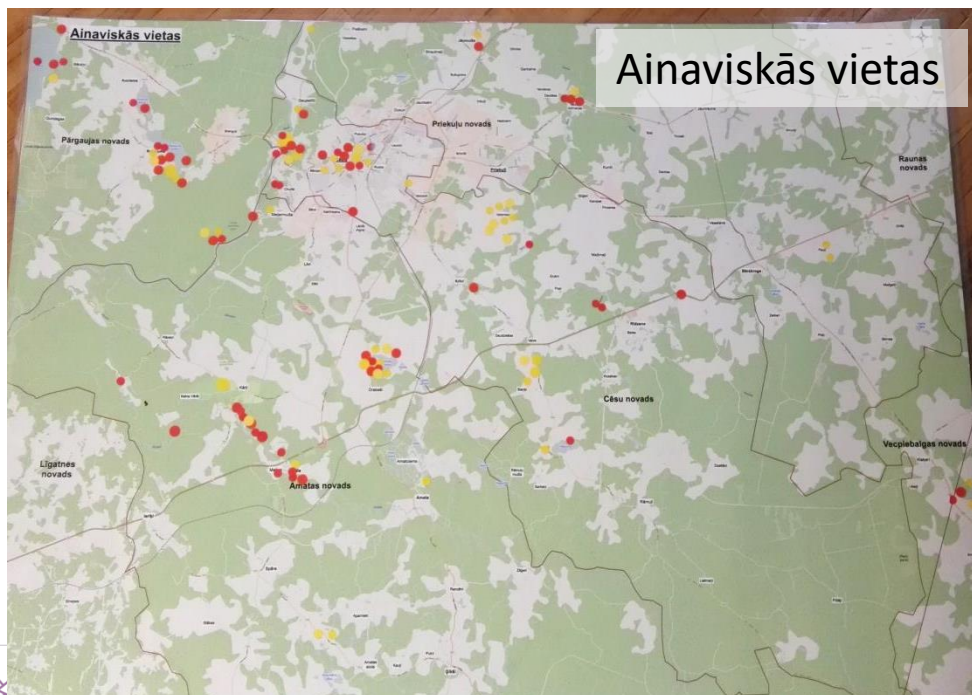
Teritorija: Cēsu novads un tā apkārtnē

Piedalījās: 18 Cēsu novada iedzīvotāji + 20 citi apmeklētāji

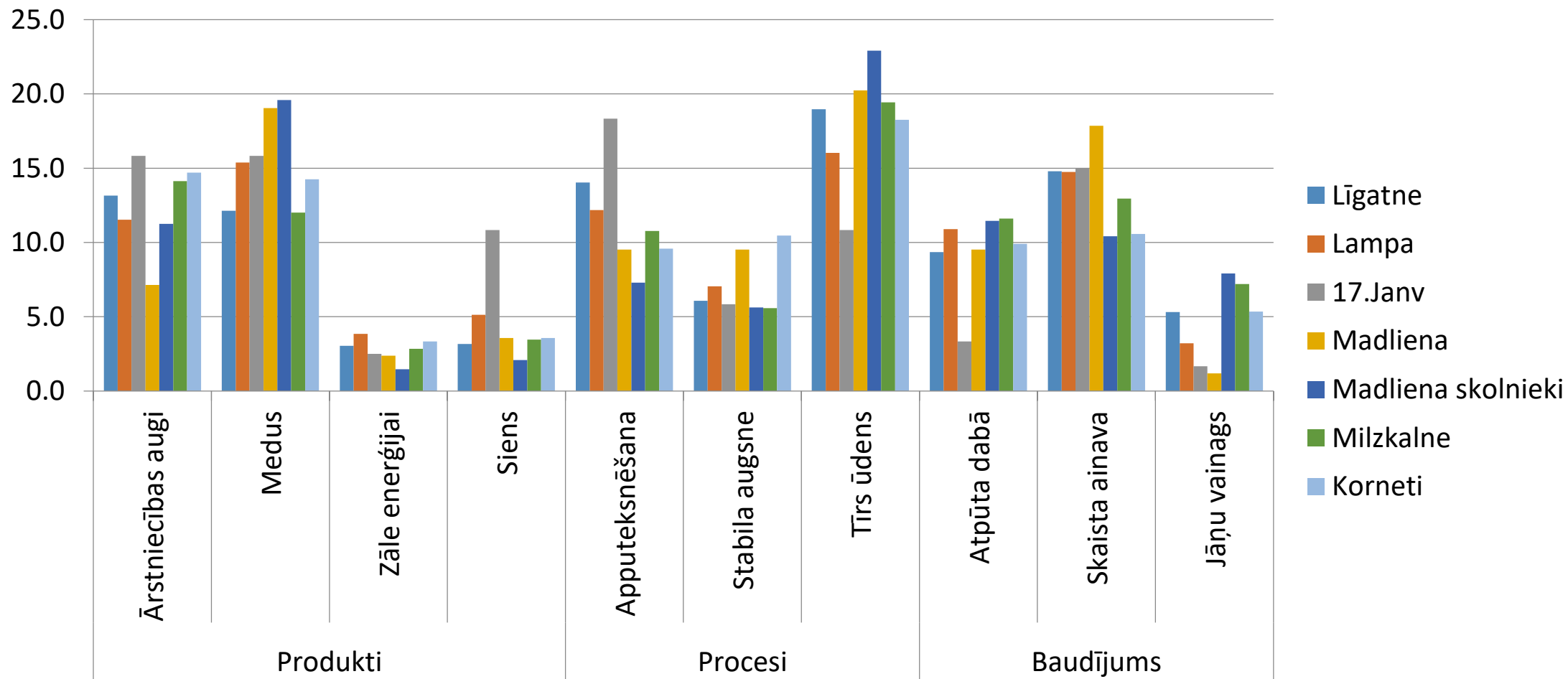
Nokartēti 213 punkti:

~ 32 Ainaiskās vietas

~ 27 Atpūtas vietas



Balsojums par zālāju sniegtajiem labojumiem izmantojot «LIFE GRASSSERVICE» standus



Paldies!



LIFE Viva Grass LIFE13 ENV/LT/000189

www.vivagrass.eu